

# L'Académie de l'Union

## École Supérieure Professionnelle de Théâtre du Limousin

Le Mazeau – 87480 Saint-Priest-Taurion  
[www.academietheatrelimoges.com](http://www.academietheatrelimoges.com)  
+ 33 5 55 37 93 93



**L'Académie de l'Union**  
École Supérieure Professionnelle de Théâtre du Limousin  
*"Oculi plus vident quam oculus"*

En métropole, il y a **12 écoles supérieures d'art dramatique.**



# Qu'est-ce qu'une école supérieure d'art dramatique ?

C'est une formation sur 3 ans :

- préparant des élèves pour **devenir comédien.ne.s professionnel.le.s**
- accessible sur **concours**
- délivrant le **Diplôme National Supérieur Professionnel de Comédien (DNSPC)**
- **accréditée** par le **Ministère de la Culture**

CONSERVATOIRE  
NATIONAL  
SUPÉRIEUR  
D'ART  
DRAMATIQUE

ÉCOLE DUNORD

ent1 | ÉCOLE  
NATIONALE SUPÉRIEURE  
DU ARTS DU SCÈNE ET  
DU THÉÂTRE

ÉMISD  
ENAD  
École Nationale Supérieure  
d'Art Dramatique de Montpellier

ERACM  
ÉCOLE RÉGIONALE D'ACTEURS  
DE CANNES & MARSEILLE

esad  
École Supérieure d'Art Dramatique  
C'est de la création faite pour et par les jeunes créateurs

ESTA  
École Supérieure de Comédiens par l'Alternance

école  
supérieure  
de théâtre  
éstba  
bordeaux  
aquitaine

L'Académie de l'Union  
École Supérieure Professionnelle de Théâtre de Limoux  
"Oculi plus vident quam oculus"

DIRECTEUR ARNALD PEYRER  
LA COMÉDIE  
CENTRE DRAMATIQUE NATIONAL, ÉCOLE SUPÉRIEURE D'ART DRAMATIQUE  
SAINT-ÉTIENNE

Théâtre National de Bretagne  
Direction Arthur Nauzyciel

TNS



L'Académie de l'Union  
École Supérieure Professionnelle de Théâtre de Limoux  
"Oculi plus vident quam oculus"

# Qu'est-ce que la Classe Préparatoire Intégrée

pour la formation à l'art dramatique dédiée aux Outre-mer de L'Académie de l'Union ?

**DURÉE** : 1 an / **PUBLIC** : jeunes ultramarin.e.s

**MISSION** : préparer aux concours d'entrée des écoles supérieures d'art dramatique

**OBJECTIF** : accéder aux écoles supérieures d'art dramatique

1<sup>ère</sup> promotion : Groupe 1 (2018-2019) – 10 élèves



90 % de réussite aux concours nationaux



L'Académie de l'Union  
École Supérieure Professionnelle de Théâtre du Limousin  
"Oculi plus vident quam oculus"

# Quand auront lieu les prochains concours

d'entrée de la CPI (Classe Préparatoire Intégrée) dédiée aux Outre-mer ?

Les concours d'entrée se dérouleront  
sur plusieurs territoires d'Outre-mer au printemps 2021.



# Comment se déroule

la CPI dédiée aux Outre-mer ?

Les **lauréat.e.s** de ces concours viendront ensuite **se former** :

- pendant **1 année universitaire** (de septembre 2021 à juin 2022 inclus)
- **en métropole**, à L'Académie de l'Union, à St-Priest-Taurion (12 km de Limoges)
- dans cette **classe « égalité des chances »** (formation gratuite, accompagnement financier des élèves boursiers)
- auprès de **pédagogues** français (ultramarins, métropolitains) et internationaux
- pour passer **les concours des écoles supérieures d'art dramatique**



# Quel est le cadre d'études ?

L'Académie de l'Union, une structure adaptée pour le théâtre :

- Située à la **campagne**
- **Des espaces et des outils dédiés** à la formation :
  - un grand plateau de théâtre
  - des salles de répétition
  - des loges
  - une salle de projection et de montage vidéo
  - des outils numériques
  - un fonds documentaire
  - une cuisine équipée & une salle à manger
- Adossée à un **théâtre de création** : **Théâtre de l'Union – Centre Dramatique National du Limousin**
  - accès à la programmation du théâtre pendant 1 an
  - rencontre avec les équipes artistiques / techniques / administratives
  - mise à disposition de costumes et d'accessoires pour le passage des concours



# Qui partagera mon quotidien?

L'école : un lieu de rencontres, d'échanges et de travail

Une **mixité géographique** et une **diversité sociale** :

- **2 formations / 2 promotions** dans un **espace mutualisé** :

- la CPI dédiée aux Outre-mer - classe « égalité des chances » > Groupe 2 (2021-2022)
- la classe supérieure d'art dramatique (DNSPC) > Séquence 10 (2019-2022)

- Des **élèves originaires** de :

- Outre-mer > Guadeloupe, Guyane, La Réunion, Martinique, Mayotte, Nouvelle-Calédonie, Polynésie française
- France métropolitaine
- International





# Focus sur Chara AFOUHOUYE

Lauréate guyanaise – Groupe 1 (2018-2019)



*« Je ne sais pas où  
le théâtre me  
mènera, je sais  
simplement que je  
dois aller au bout  
de mes convictions  
et de mes rêves ».*



**L'Académie de l'Union**  
École Supérieure Professionnelle de Théâtre du Limousin  
*"Oculi plus vident quam oculus"*

# Focus sur Chara AFOUHOUE

Lauréate guyanaise – Groupe 1 (2018-2019)

Originaire de **Kourou**

## CURSUS

- 2018 : Baccalauréat Littéraire / **Lycée Gaston Monnerville** (Kourou)
- 2018 /2019 : **CPI dédiée aux Outre-mer** (Groupe 1) / **L'Académie de l'Union**
- 2019 /2022 : DNSPC (promotion 2022) / **Conservatoire National Supérieur d'Art Dramatique** (CNSAD) de Paris

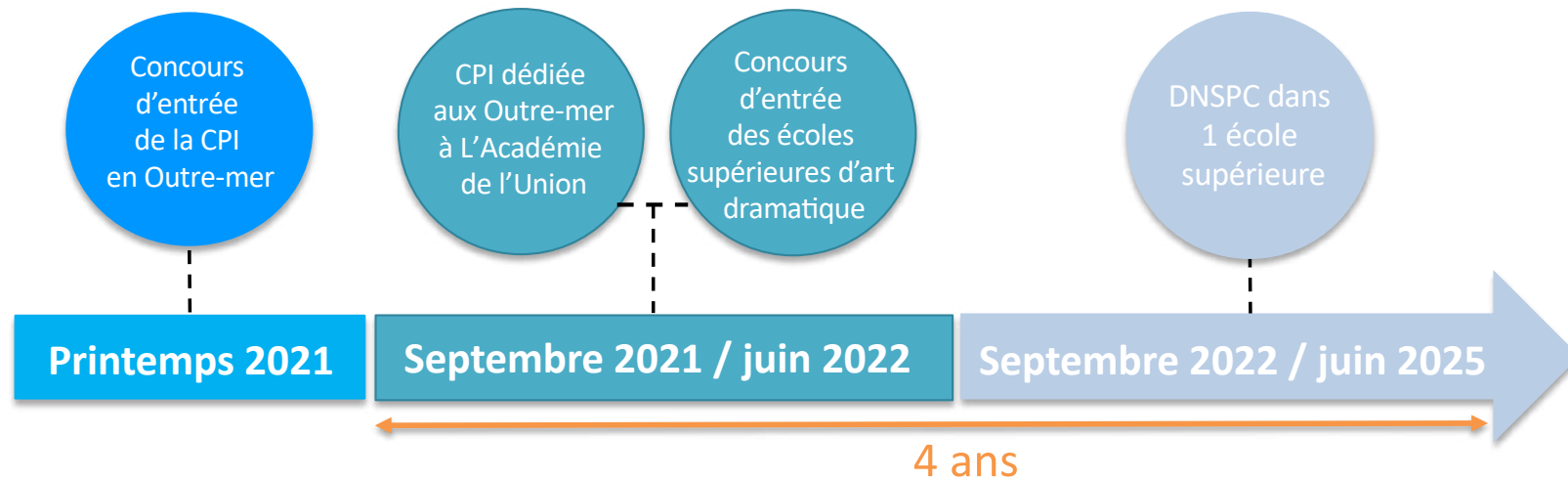
## SPECTACLES

- 2019 : *CARGO* > texte et mise en scène : Paul Francesconi, représentations : L'Académie de l'Union, La Cartoucherie
- 2019/2021 : comédienne > courts métrages de la FÉMIS (École nationale supérieure des métiers de l'image et du son)
- 2022 : *MON ÉLI* > texte et mise en scène : Paul Francesconi, représentations : métropole, Guyane



# Quel est le parcours

des territoires d'Outre-mer  
aux écoles supérieures en métropole ?



*Quelles sont les conditions pour auditionner ?*

*Quelles démarches engager avant mon départ ?*

*Quelles sont les épreuves des concours ?*

*Comment me loger et me déplacer ?*

*Comment candidater au concours d'entrée de la CPI ?*

*Quel accompagnement me sera proposé ?*



# Comment candidater au concours d'entrée 2021 de la CPI ?

## ① CONDITIONS DE CANDIDATURE

- Être titulaire du **baccalauréat** ou être en instance de son obtention
- Avoir **moins de 24 ans** à l'entrée en formation de la CPI
- La CPI est ouverte aux **candidat.e.s originaires des territoires d'Outre-mer** : aucune condition de nationalité n'est imposée, les candidat.e.s doivent toutefois avoir une bonne maîtrise de la langue française pour bénéficier pleinement de l'enseignement prodigué dans la CPI.

## ② DOSSIER DE CANDIDATURE

- **Inscription en ligne** sur le site internet de L'Académie de l'Union : [www.academietheatrelimoges.com/fr](http://www.academietheatrelimoges.com/fr)  
ou
- **Inscription papier** (disponible en début d'année 2021)
  - ▷ Fiche d'inscription :
    - À télécharger sur le site internet de L'Académie de l'Union  
ou
    - Communiquée par Héloïse Belloir, attachée administrative aux études à L'Académie de l'Union  
[heloise.belloir@academietheatrelimoges.com](mailto:heloise.belloir@academietheatrelimoges.com) / Tél : +33 6 88 17 42 03
  - ▷ Dossier d'inscription à retourner :
    - Par courriel : [heloise.belloir@academietheatrelimoges.com](mailto:heloise.belloir@academietheatrelimoges.com)

# Quels sont les épreuves et les critères d'évaluation du concours d'entrée 2021 de la CPI?

## ③ TROIS ÉPREUVES SUCCESSIVES

- **1 SCÈNE DIALOGUÉE** (3 minutes) :
  - C'est une scène présentée à deux, dialoguée, préalablement travaillée avec un.e partenaire.
  - Répertoire : œuvre théâtrale classique (avant 1950) ou contemporaine (après 1950) / française ou étrangère
  - Langue : français ou langue maternelle
- **1 PARCOURS LIBRE** (3 minutes) :
  - C'est un travail plus personnel, présenté seul.e, révélant des facettes de votre personnalité et/ou de votre talent non dévoilés lors du passage de la scène dialoguée.
  - Forme et contenu libres : fable, poème, chant, danse, musique, improvisation, marionnettes, etc.
- **1 ENTRETIEN INDIVIDUEL** (10 minutes) :
  - C'est un moment d'échange entre la/le candidat.e et le jury.
  - Objectifs :
    - mieux comprendre vos **motivations**
    - mieux juger de votre **capacité à entreprendre une année de CPI** : s'engager sur une année de travail intensive et rigoureuse, loin de vos proches, être coupé.e de vos repères habituels, etc.
    - comprendre, s'il y a lieu, vos **difficultés** nécessitant **un accompagnement**.

## ④ CRITÈRES D'ÉVALUATION

- imagination et inventivité
- compréhension du texte et des enjeux de la scène
- capacité de concentration
- écoute du partenaire et acquis fondamentaux (à savoir la liberté corporelle et vocale)

# Comment préparer mon année en métropole ?

## LIVRET D'ACCUEIL

- Les lauréat.e.s du concours d'entrée de la CPI recevront un guide pratique qui recense :
  - les **démarches** administratives et logistiques à **engager**
  - les **aides** territoriales et métropolitaines à **solliciter** + les **coordonnées** des **personnes à contacter**

## LOGISTIQUE

- **En amont de votre arrivée :**
  - L'Académie de l'Union réservera et équipera (linge de lit/de bain, accessoires cuisine) des logements à Limoges
- **Votre arrivée en métropole :**
  - Une membre de l'équipe de L'Académie de l'Union vous accueillera à l'aéroport à Paris
  - Vous serez accompagné.e pour votre transfert jusqu'à Limoges
  - Les élèves et l'équipe de L'Académie de l'Union vous accueilleront lors de votre arrivée à Limoges
- **Votre année à Limoges :**
  - L'Académie de l'Union mettra à disposition 2 véhicules pour les déplacements liés au cursus de formation, etc.



LIVRET D'ACCUEIL - GROUPE 2  
GUIDE PRATIQUE POUR LES ÉTUDIANTS ULTRAMARINS



# Quel accompagnement me sera proposé ?

## UN ACCOMPAGNEMENT HUMAIN

- **Relais guyanais** > Cayenne, Macouria, Kourou, Saint-Laurent-du-Maroni
- **Équipes en métropole** > L'Académie de l'Union, Fondation Culture & Diversité
- **Élèves de la Séquence 10** > vos futur.e.s marraines et parrains
- **Familles d'accueil** > nos partenaires de l'Association Accueil Familles-Étudiants de Limoges

## UN ACCOMPAGNEMENT PÉDAGOGIQUE

- **Formation d'un groupe respectueux et solidaire** > collaborer dans un désir partagé d'apprentissage et d'exploration créative
- **Stages adaptés aux exigences des concours d'entrée des écoles supérieures** > interprétation, chant, alexandrins, etc.
- **Préparation intensive** > analyse de texte, travail des scènes, concours blancs, etc.
- **Formation ouverte sur les Outre-mer** > pédagogues des Outre-mer, fonds documentaire ultramarin, etc.
- **Parcours culturel** > accès aux spectacles du Théâtre de l'Union, sorties culturelles en métropole (Paris, Strasbourg, etc.)

## UN ACCOMPAGNEMENT FINANCIER

- **Scolarité gratuite**
- **Hébergement à Limoges** > prise en charge : participation aux frais de logement
- **Concours en métropole** > prise en charge : frais d'inscription aux concours + transports + hébergements
- **Accompagnement pour l'obtention d'aides financières** > aides guyanaises, bourses du CROUS, aide pour le logement

## UN ACCOMPAGNEMENT ADMINISTRATIF

- **Assurance** > aide à la souscription de contrats d'assurance (s'il y a lieu)
- **Banque** > aide à l'ouverture d'un compte en banque métropolitain et à la gestion du budget (s'il y a lieu)
- **Téléphonie** > aide à la souscription d'un abonnement téléphonique métropolitain (s'il y a lieu)
- **Sécurité sociale et mutuelle complémentaire** > aide à l'affiliation (s'il y a lieu)
- **Candidature aux concours** > aide à la constitution des dossiers, CV, lettre de motivation

La CPI est financée par :



# DES QUESTIONS ?

## CONTACT

**Héloïse Belloir**

Attachée administrative aux études  
L'Académie de l'Union

[heloise.belloir@academietheatrelimoges.com](mailto:heloise.belloir@academietheatrelimoges.com)

Tél : +33 6 88 17 42 03

